

Ekspertarvamus Kesktänav 30 puistu seisundi kohta

Narva-Jõesuu, Ida-Virumaa



Töö nr: 26HI14

Tellija: Narva Ehitusprojekt OÜ
Koostaja: Sulev Nurme
Välitööd: Sulev Nurme, Eigo Tarkin

Esikaane foto: Sulev Nurme
©Artes Terrae OÜ 2014



SISUKORD

SELETUSKIRI	5
1 Sissejuhatus	5
1.1 Töö koostamise alus	5
2 Metoodika.....	5
3 Hinnatud puude haljastuslik väärtus	6
4 Kokkuvõte	6

LISAD

Puistu hinnangu koondtabel

JOONISED

Joonis 1. Puistu plaan M 1: 500



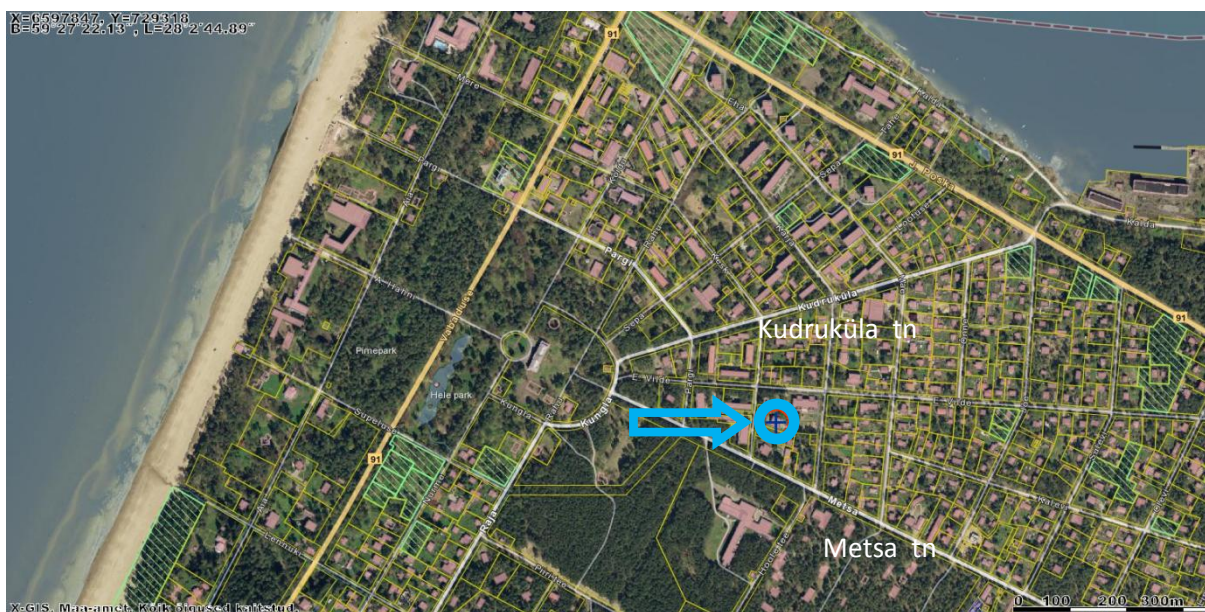
SELETUSKIRI

1 Sissejuhatus

1.1 Töö koostamise alus

Käesolev eksperthinnang on koostatud Narva-Jõesuus Kesk 30 krundi puistu tänavapoolse osa puude (skeem 1) seisundi kohta.

Välitööd teostasid Sulev Nurme ja Eigo Tarkin 23. mail 2014.a. Andmed digitaliseeris Eigo Tarkin. Alusplaanina kasutati tellija poolt esitatud digitaalset maa-ala plaani (plaanil puudub kirjanurk koostaja andmetega). Välitööde käigus ilmnis, et maa-ala plaan ei kajasta puistu tegelikku olukorda ning osa plaanil kajastuvatest puudest on hävinud varasemas põlengus (krundi omanikult saadud info).



Skeem 1. Inventeeritava ala asukoht linnas ja inventeeritava ala piir (skeemi alus: Maa-ameti kaardiserver, 02.05.2014).

2 Metoodika

Puistu on hinnatud üksikpuudena või üksikpuude gruppidega tellija poolt etteantud piirkonna piires. Gruppidega on üldjuhul hinnatud kõrvuti kasvanud samaliigilisi ja tihedalt liitunud võradega samasuguste tervislike näitajate ning välimusega puud. Puude võrade ulatused on hinnatud silmamõõduliselt.

Puistu hindamisel on kasutatud Tallinnas kehtivat metoodilist juhendit "Puittaimestiku ja haljastuse inventeerimise kord"¹

Hindamistulemused kajastuvad joonisel 1 ja tabelis lisas 1.

Käesolev töö ei sisalda dendropatoloogilisi täpseid hinnanguid. Märkustena on ilmnemisel kirjeldatud silmaga nähtavaid olulisi vigastusi ja kahjustusi, mis on märgitud tabelite märkuste veergu.

¹ RT IV, 07.08.2013, 54; <https://oigusaktid.tallinn.ee/?id=3001&aktid=104228>

3 Hinnatud puude haljastuslik väärtus

Puistu on hinnatud üksikpuudena või üksikpuude gruppidega tellija poolt etteantud piirkonna piires. Kõik hinnatud puud on harilikud männid (*Pinus sylvestris*). Hindamisel on arvestatud sellega, et harilik mänd on piirkonnas levinuim ja samas ka tüüpiline puuliik, mistõttu liigiliselt ei ole tegemist dendroloogiliselt eriti huvipakkuvate puudega.

1. väärtusklassi² kuuluvaid puid (dendroloogiliselt vm suhtes eriti väärtuslikud isendid) uuringualal ei tuvastatud.

Hinnatud puudest kuulub haljastuslikku väärtusklassi 2³ puu nr 2 (joonis 1). Tegemist on ca 120-150 a. vanuse hariliku männiga, mis konteksti arvestades on väärtuslik oma eluea tõttu. See puu tuleb kindlasti säilitada.

Puud nr 5, 6, 11, 12 ja 14 (joonis 1) on elujõulised puud ja kuuluvad väärtusklassi nr 3⁴. Tegemist on keskealiste harilike mändidega, mis piirkonna tüüpilise liigina võiksid olla linnahaljastuse seisukohast nn olulised puud. Need puud tuleks võimalusel säilitada. Juhul, kui nende säilitamine ei ole võimalik, tuleb kaaluda nende asendamist samaliigiliste puude (harilik mänd) asendusistutusega samas mahus (5 puud) krundi piires.

Puud nr 2, 4, 7, 8, 9, 10, 13 ja 15 (joonis 1) kuuluvad haljastuslikku väärtusklassi nr 4⁵. Neljandasse klassi on hinnatud need puud krundil, mis oma parameetritelt (läbimõõt, vanus) ei ole olulised või/ja elujõulisust arvestades ei ole perspektiivsed. 4. väärtusklassi hinnatud puud on valdavalt ühepoolse ja normaalsest kitsama võraga, juurdekasvud on nõrgad ning okkastik normaalsest hõredam. Need puud võib säilitada kui biomassi, kuid need võib ka likvideerida.

Puu nr 3 (joonis 1) on hinnatud väärtusklassi 5⁶. Puu jääb tegelikult välja ette antud uuringualast, kuid kuna puu on ohtlik (ulatuslik tüvevigastus (piksekahjustus?), kahjustatud puiduosas on pikipraod ning puu on tugevasti viltu tänava suunas, on otstarbekas puu ohutuse huvides eemaldada.

4 Kokkuvõte

Arvestades hinnatud puittaimede seisundit on vajalik eemaldada puu nr 3, kui ohtlik puu. Kindlasti tuleb säilitada puu nr 1.

Planeerimisel ja projekteerimisel võiks kaaluda lahendusi, mis võimaldavad säilitada 3. väärtusklassi hinnatud puud juhul, kui nende juurestikust kahjustatakse vähem kui 30% perimeetrist. Juurestiku ulatust võib arvestada kuni 1,5 võraprojektsiooni ulatuses joonisel 1 näidatud võrade kontuuridest lähtuvalt (vt. ka skeem 2). Juurestiku ulatusega tuleb arvestada kindlasti säilitatavatel puudel (st puul nr 1).

4. väärtusklassi puud võib likvideerida.

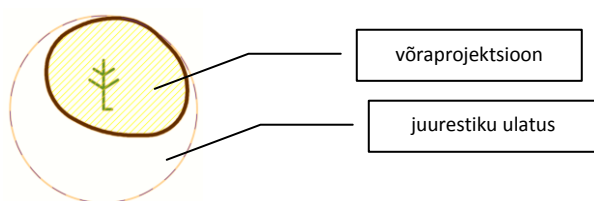
² <https://oigusaktid.tallinn.ee/?id=3001&aktid=104228>; vt pgf 7 (1).

³ <https://oigusaktid.tallinn.ee/?id=3001&aktid=104228>; vt pgf 7 (2).

⁴ <https://oigusaktid.tallinn.ee/?id=3001&aktid=104228>; vt pgf 7 (3).

⁵ <https://oigusaktid.tallinn.ee/?id=3001&aktid=104228>; vt pgf 7 (4).

⁶ <https://oigusaktid.tallinn.ee/?id=3001&aktid=104228>; vt pgf 7 (5).



Skeem 2. Juurestiku ulatus.



LISAD

Lisa 1 Puistu hinnangu koondtabel

Tähised

*Nr - puu nr plaanil**Liik - liigile vastav liigilühend (Mä - harilik mänd)**D - puittaime rinnasdiameeter**T - haljastuslik väärtus*

Nr	Liik	D ø (cm)	T	Märkused
1	Mä	50	2	koorevigastus, kuivanud oksad üleval ladvas
2	Mä	21	4	tüvevigastus
3	Mä	39	4	ulatuslik tüvevigastus
4	Mä	16	4	ühepoolne võra
5	Mä	25	3	ühepoolne võra
6	Mä	27	3	ühepoolne võra
7	Mä	20	4	ühepoolne võra
8	Mä grupp	28, 26	4	2 puud, ühepoolne võra
9	Mä	33	4	tüvevigastus, võra hore
10	Mä	40	4	tüvevigastus, võra hore, seen
11	Mä	31	3	ühepoolne võra, koorevigastus, võra hõre
12	Mä	32	3	ühepoolne võra, võra hõre
13	Mä	20	4	ühepoolne võra, võra hõre, deformeerunud võra
14	Mä	37	3	võra hõre, tüükad
15	Mä	19	4	võra hõre





JOONISED

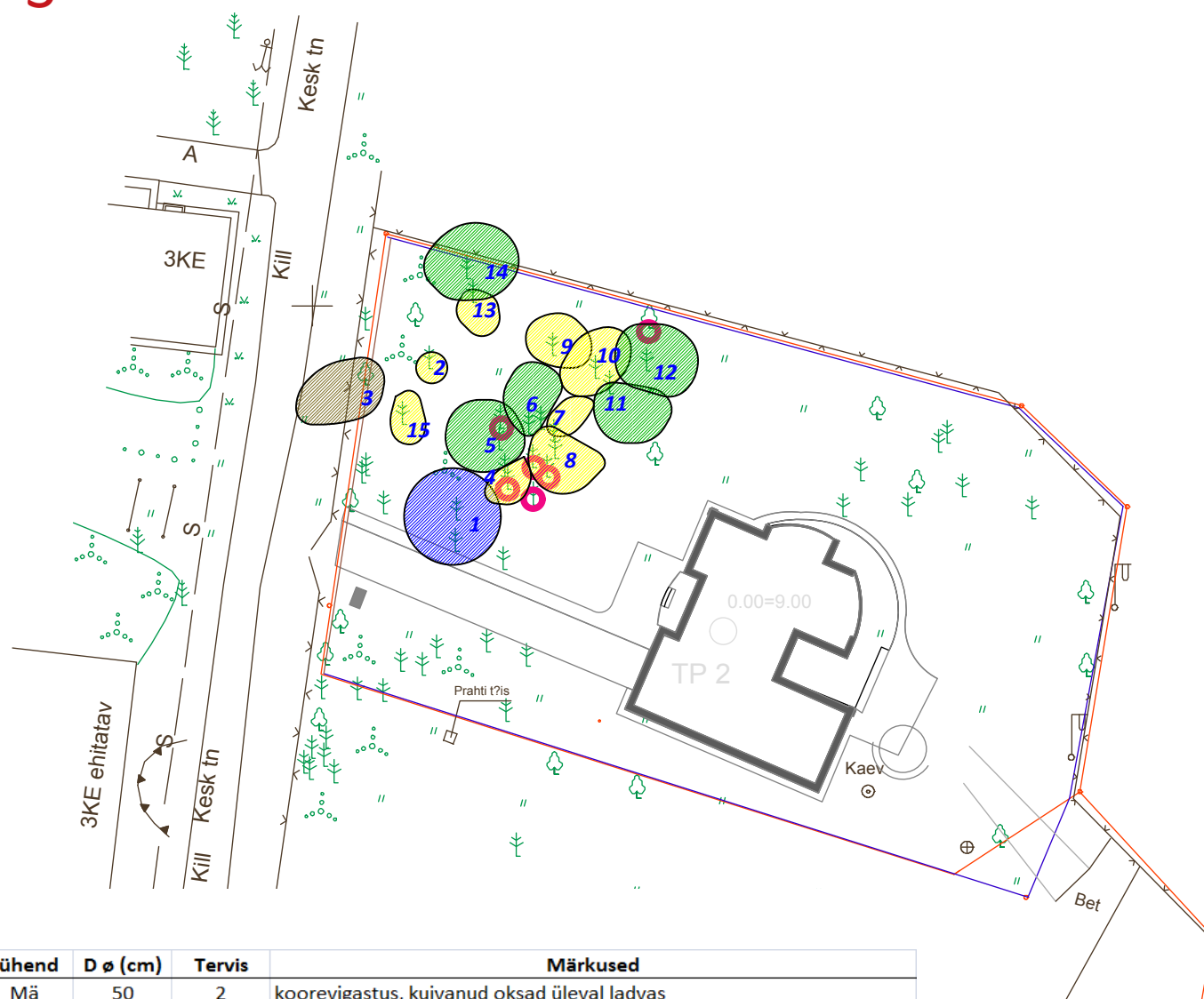
1. Puistu plaan M 1: 500





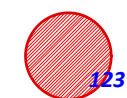
Narva-Jõesuu, Kesk tn 30 puude seisundi eksperthinnang

Puistu plaan M 1: 500

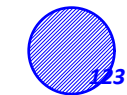


Tingmärgid

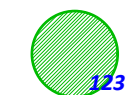
Kontuur näitab puittaimede vöra orienteeruvat kontuuri, nr kirjet lisas 1 ning värvus haljastuslikku väärtust (1 - esimene klass; 2. - teine klass jne)



1. väärtusklassi puittaimed - dendroloogilised haruldused jm; tuleb kindlasti säilitada ja kaitsta



2. väärtusklassi puittaimed - tähelepanuväärsed isendid; säilitada



3. väärtusklassi puittaimed - olulised isendid; soovitatavalt säilitada



4. väärtusklassi puittaimed - nõrgestatud või väheväärtuslikud isendid; võib säilitada



5. väärtusklassi puittaimed - väärtusetud, kuivanud, kuivavad jm isendid; soovitatavalt raiuda



plaanil kajastuv, kuid tegelikkuses puuduv puu

Nr	Lühend	D ø (cm)	Tervis	Märkused
1	Mä	50	2	koorevigastus, kuivanud oksad üleval ladvas
2	Mä	21	4	tüvevigastus
3	Mä	39	4	ulatuslik tüvevigastus
4	Mä	16	4	ühepoolne võra
5	Mä	25	3	ühepoolne võra
6	Mä	27	3	ühepoolne võra
7	Mä	20	4	ühepoolne võra
8	Mä grupp	28, 26	4	2 puud, ühepoolne võra
9	Mä	33	4	tüvevigastus, võra hore
10	Mä	40	4	tüvevigastus, võra hore, seen
11	Mä	31	4	ühepoolne võra, koorevigastus, võra hore
12	Mä	32	3	ühepoolne võra, võra hore
13	Mä	20	4	ühepoolne võra, võra hore, deformeerunud võra
14	Mä	37	3	võra hore, tüükad
15	Mä	19	4	võra hore

Märkused

- Hinnang on teostatud vastavalt metoodilisele juhendile "Puittaimestiku ja haljastuse hindamise kord" (Tallinna Linnavalitsus 03.05.2006 määrus nr 34)
- Käesolev plaan on kehtiv koos hinnangu seletuskirja lisaga nr 1.



Töö:

Narva-Jõesuu, Koidula 13A puistu hinnang

Joonis:

Puistu plaan

Artes Terrae OÜ
Reg nr 10914072
Puiestee 78, Tartu 51008
artes@artes.ee

Maastruarhitekt:
Sulev Nurme
Projekti juht:
Sulev Nurme

Tellijä: Narva Ehitusprojekt OÜ
Asukoht: Kesk tn 30, Narva-Jõesuu

Töö nr: 26H14
Kuupäev: 05.14
Möö: 1:500
Joonise nr: 1